

คู่มือการดาวน์โหลดและติดตั้งโปรแกรม

TeamViewer



สำหรับให้เจ้าหน้าที่เครื่องคอมพิวเตอร์
เข้าไปแก้ไขปัญหาที่เครื่องผู้ใช้งาน

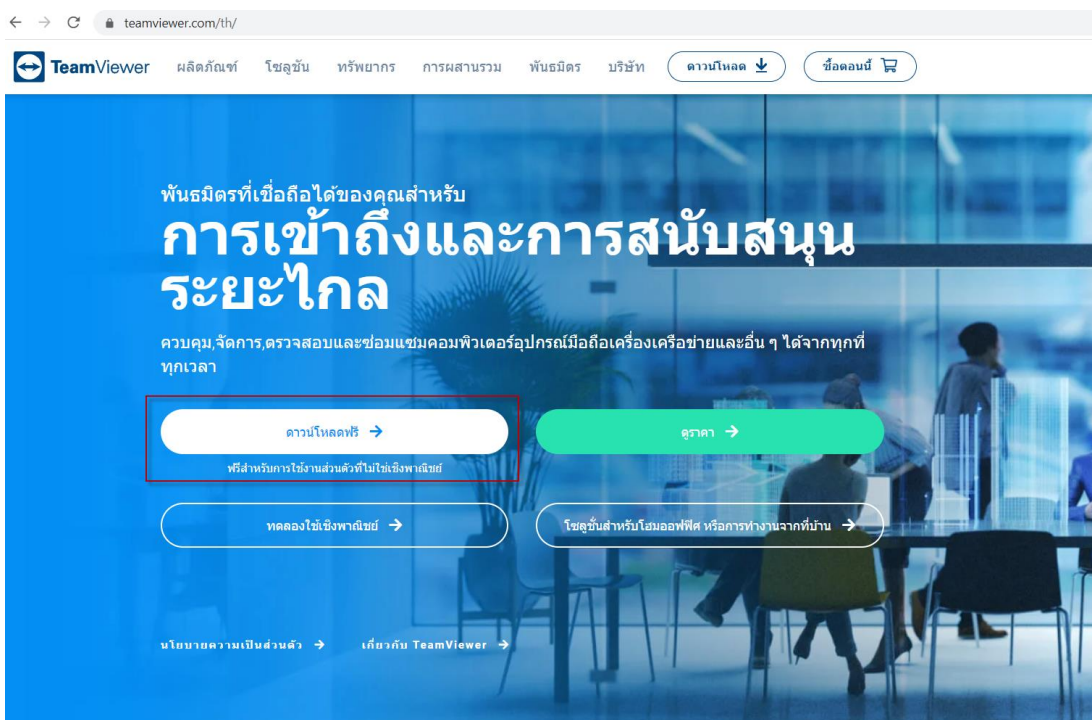
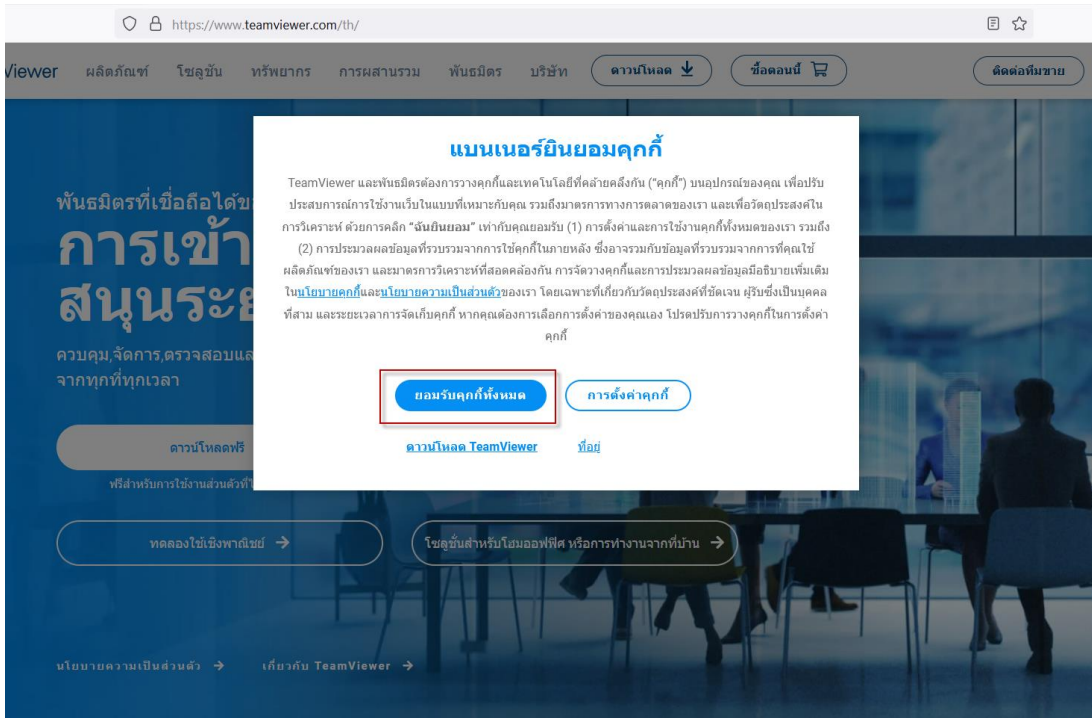




คู่มือการดาวน์โหลดและติดตั้งโปรแกรม Teamviewer สำหรับให้เจ้าหน้าที่เครื่องคอมพิวเตอร์เข้าไปแก้ไขปัญหาที่เครื่องผู้ใช้งาน

คู่มือการดาวน์โหลดและติดตั้งโปรแกรม Teamviewer สำหรับให้เจ้าหน้าที่เครื่องคอมพิวเตอร์เข้าไปแก้ไขปัญหาที่เครื่องผู้ใช้งาน

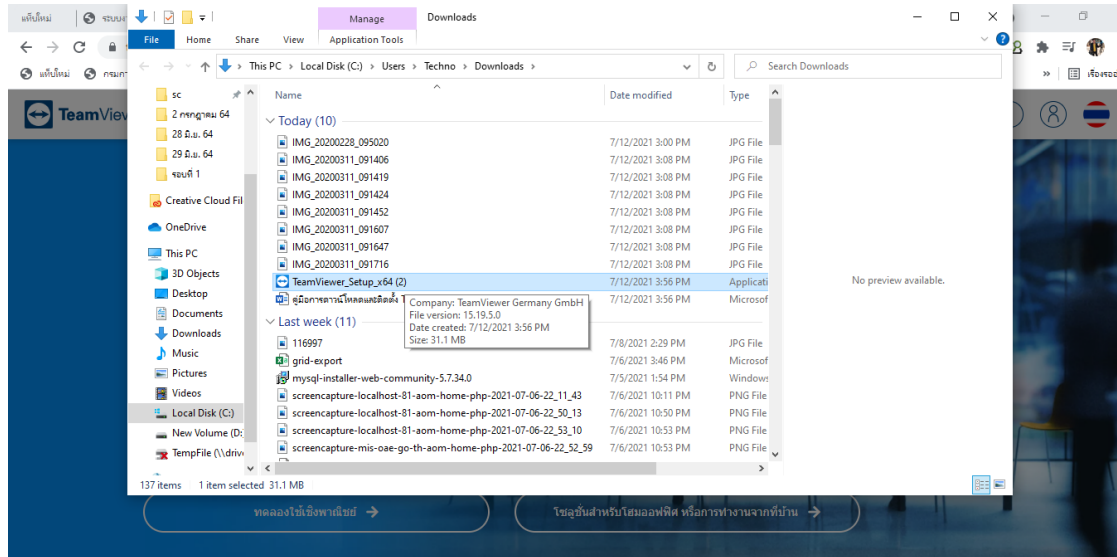
1. เข้าไปที่เว็บไซต์ <https://www.teamviewer.com/> และคลิกดาวน์โหลดฟรี Teamviewer



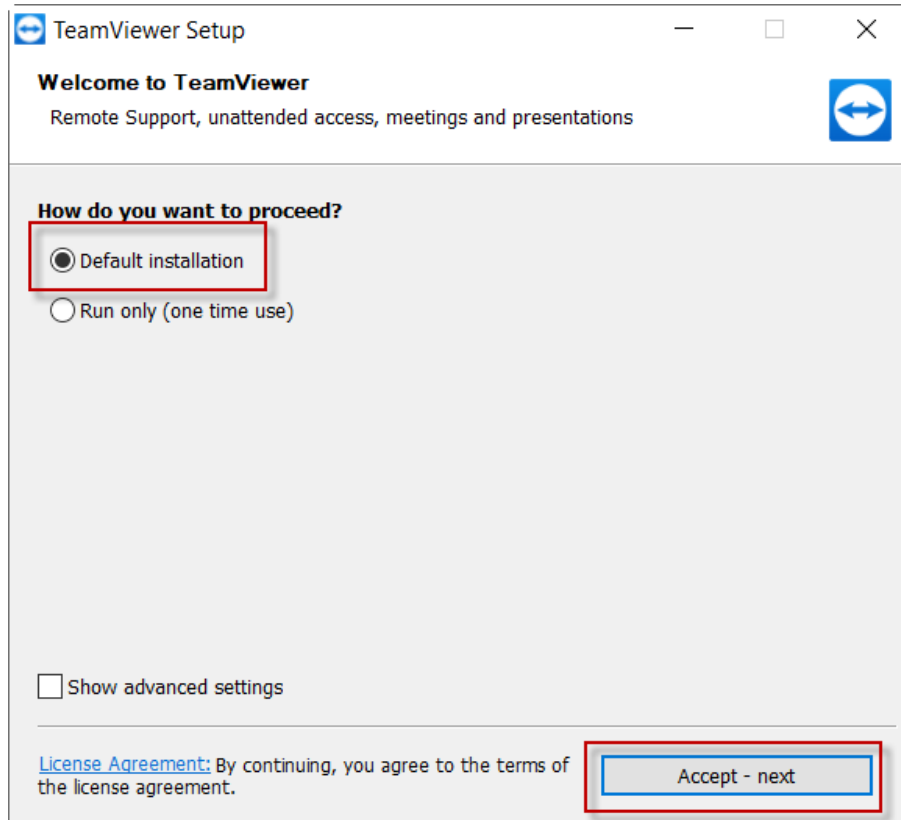


คู่มือการดาวน์โหลดและติดตั้งโปรแกรม Teamviewer สำหรับให้เจ้าหน้าที่เครื่องคอมพิวเตอร์เข้าไปแก้ไขปัญหาที่เครื่องผู้ใช้งาน

2. เมื่อดาวน์โหลดเรียบร้อยแล้ว ทำการเปิดโฟลเดอร์ จากนั้นดับเบิลคลิกที่ไฟล์ Teamviewer_Setup เพื่อทำการติดตั้งโปรแกรม



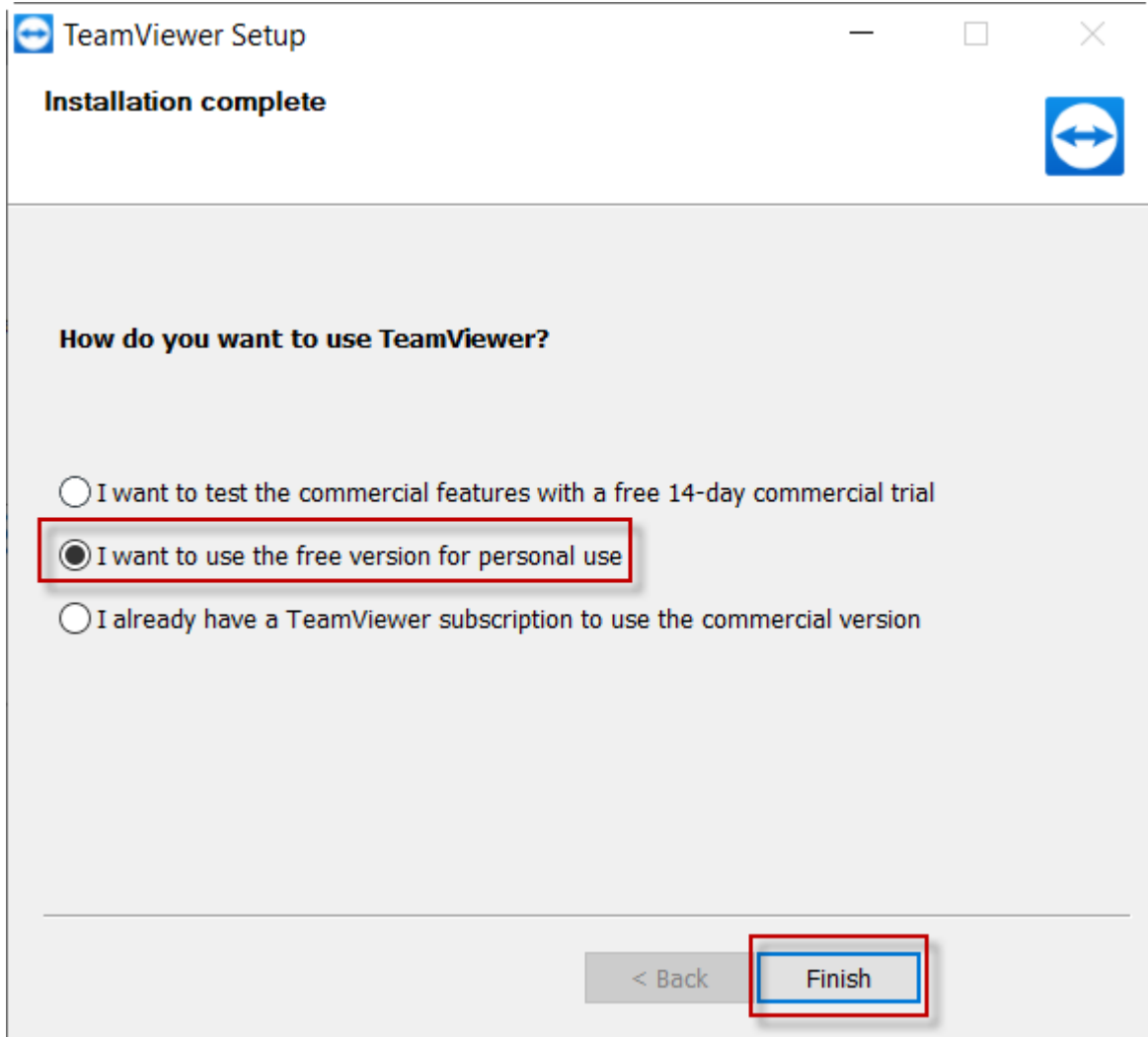
3. กดเลือก Default installation จากนั้นกด Accept-next





คู่มือการดาวน์โหลดและติดตั้งโปรแกรม Teamviewer
สำหรับให้เจ้าหน้าที่เครื่องคอมพิวเตอร์เข้าไปแก้ไขปัญหาที่เครื่องผู้ใช้งาน

4. เลือก I want to use the free version for personal use เพื่อทำการติดตั้งแบบฟรี และคลิก Finish เป็นอันเสร็จสิ้นการติดตั้งโปรแกรม

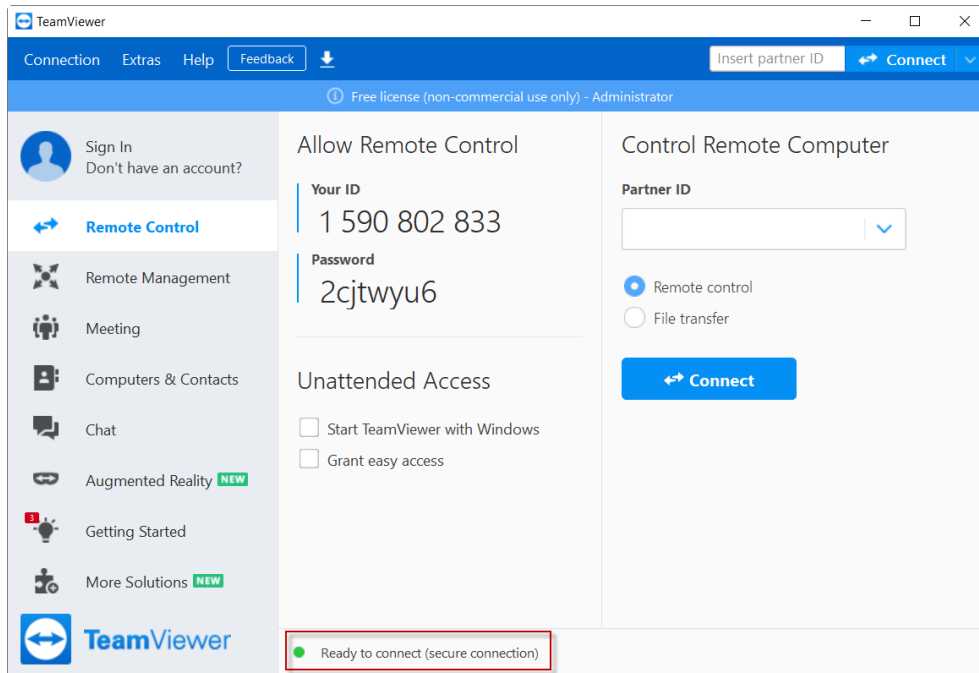




คู่มือการดาวน์โหลดและติดตั้งโปรแกรม Teamviewer สำหรับให้เจ้าหน้าที่เครื่องคอมพิวเตอร์เข้าไปแก้ไขปัญหาที่เครื่องผู้ใช้งาน

วิธีเปิดโปรแกรมเพื่อให้เจ้าหน้าที่เข้าถึงคอมพิวเตอร์ของผู้ใช้งาน

1. เปิดโปรแกรม TeamViewer รอสถานะให้เป็น Ready To connect



2. แจ้ง Your ID และ Password ให้กับเจ้าหน้าที่ เพื่อทำการ Remote ไปยังเครื่องคอมพิวเตอร์ของผู้ใช้งาน

